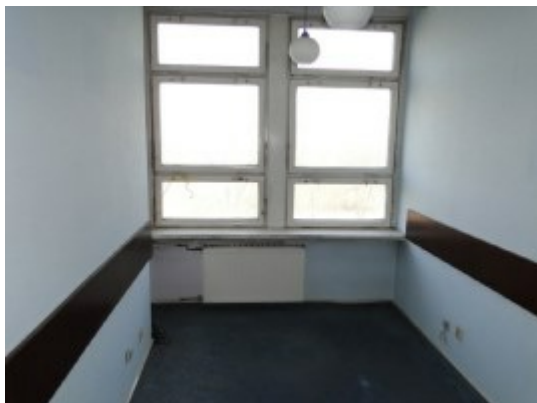


Czynsz najmu: 300.00 zł

Zdjęcie



Opis

Lokal o pow. 15m2 usytuowany na 3 piętrze w biurowcu. Sanitariaty w części wspólnej budynku. Budynek monitorowany i dozorowany. Dostęp do lokali 24/7.

Parkowanie na parkingu przed posesją. Istnieje możliwość wynajęcia garażu.

Nota prawna

Oferty zawarty na stronie internetowej sporządzany jest na podstawie oględzin nieruchomości oraz informacji uzyskanych od właściciela, może podlegać aktualizacji i nie stanowi oferty określonej w art. 66 i następnych K.C.

Dane agenta

Imię i nazwisko	Radosław Zielewski
Telefon	42-636-02-23
Telefon komórkowy	661 110 808
	r.zielewski@wertimm.com

Osoba odpowiedzialna

Osoba odpowiedzialna	Jerzy Gołaszewski
Nr licencji	1162

Szczegóły oferty

Symbol oferty	LW-2595
Lokalizacja	Łódź, Śródmieście, Śródmieście
Rodzaj budynku	biurowiec
Pow. całkowita [m2]	15,00 m ²
Piętro	3p
Czynsz najmu	300 PLN
Cena/m2	20.00 PLN

Nieruchomość

Standard	☆☆☆☆
Opłaty w czynszu	prąd, CO, woda
Ilość pięter w budynku	5
Stan lokalu	Do odświeżenia
Stan prawny	Własność
Okna	stare drewniane
Rodzaj lokalu	jednopoziomowy
Przeznaczenie lokalu	biurowy
Czynsz najmu netto /m2	20 PLN
Czynsz najmu brutto /m2	25 PLN
Dojazd	asfalt
Ogrzewanie	CO miejskie
Winda	tak
Usytuowanie	środkowe
Możliwość parkowania	tak
Położenie lokalu	centrum

Pomieszczenia

Wysokość pomieszczeń	0,00 m
Ilość pomieszczeń biurowych	1