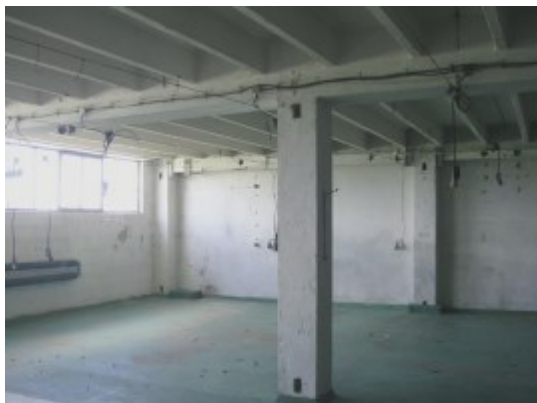


Czynsz najmu: 1472.00 zł

Zdjęcie



Opis

Kompleks magazynowy o pow. 288m². Lokal na parterze w budynku w konstrukcji żelbetowej. Siatka słupów 6x6; wysokość 3,2m²; posadzka betonowa; dwa wejścia; dostęp do rampy. W ramach kompleksy pomieszczenie biurowe, zaplecze socjalne oraz węzeł sanitarny. Budynek po remoncie w 2012r; ocieplony; stolarka PCV.

Teren ogrodzony, dozorowany całodobowo. duży plac manewrowy.

Nota prawna

Oferty zawarty na stronie internetowej sporządzany jest na podstawie oględzin nieruchomości oraz informacji uzyskanych od właściciela, może podlegać aktualizacji i nie stanowi oferty określonej w art. 66 i następnych K.C.

Dane agenta

| | |
|-------------------|-------------------------|
| Imię i nazwisko | Radosław Zielewski |
| Telefon | 42-636-02-23 |
| Telefon komórkowy | 661 110 808 |
| | r.zielewski@wertimm.com |

Osoba odpowiedzialna

| | |
|----------------------|-------------------|
| Osoba odpowiedzialna | Jerzy Gołaszewski |
| Nr licencji | 1162 |

Szczegóły oferty

| | |
|----------------------------------|--------------------------|
| Symbol oferty | LW-2770 |
| Lokalizacja | Łódź, Polesie, Nowe Sady |
| Rodzaj budynku | hala |
| Pow. całkowita [m ²] | 288,00 m ² |
| Piętro | parter |
| Czynsz najmu | 1 472 PLN |
| Cena/m ² | 5.11 PLN |

Nieruchomość

| | |
|-------------------------------------|--|
| Opłaty w czynszu | CO |
| Stan prawny | Własność |
| Okna | nowe PCV |
| Instalacje | wymienione |
| Rodzaj lokalu | jednopoziomowy |
| Przeznaczenie lokalu | handlowo-usługowy, handlowy, usługowy |
| Czynsz najmu netto /m ² | 23 PLN |
| Czynsz najmu brutto /m ² | 28 PLN |
| Dojazd | asfalt |
| Ogrzewanie | CO miejskie |
| Alarm | tak |
| Możliwość parkowania | tak |
| Własny parking | tak |

Pomieszczenia

| | |
|----------------------|--------|
| Wysokość pomieszczeń | 0,00 m |
|----------------------|--------|