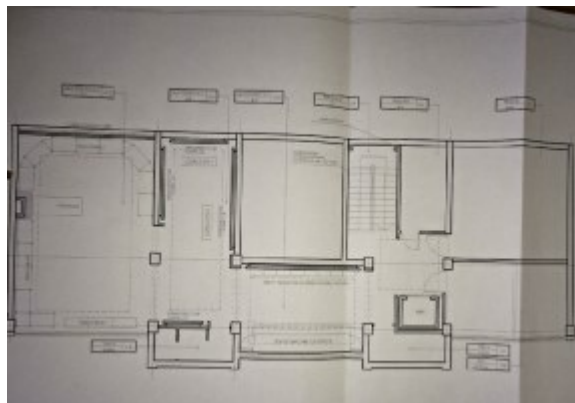


Czynsz najmu: 0.00 zł

Zdjęcie



Opis

Lokal o pow. 293,52m² położony w bardzo dobrej lokalizacji (1 min od Piotrkowskiej, 10 min Nowe centrum Łodzi) składający się z 2 kondygnacji (parter - ok. 100m², piętro - ok 193m²), frontowy, z wejściem od ulicy oraz zamykanego podwórka. Parter - część sprzedażowa. Piętro - pomieszczenia biurowe. Cztery sanitariaty - po dwa na każdą kondygnację. Winda towarowa - z możliwością przerobienia na osobową. W bezpośrednim sąsiedztwie lokalu usytuowany jest strzeżony parking.

Cena: 10 EUR/mc + media.

Nota prawna

Oferty zawarty na stronie internetowej sporządzany jest na podstawie oględzin nieruchomości oraz informacji uzyskanych od właściciela, może podlegać aktualizacji i nie stanowi oferty określonej w art. 66 i następnych K.C.

Dane agenta

Imię i nazwisko	Radosław Zielewski
Telefon	42-636-02-23
Telefon komórkowy	661 110 808
	r.zielewski@wertimm.com

Osoba odpowiedzialna

Osoba odpowiedzialna	Jerzy Gołaszewski
Nr licencji	1162

Szczegóły oferty

Symbol oferty	LW-2874
Lokalizacja	Łódź, Śródmieście, Śródmieście
Rodzaj budynku	blok
Pow. całkowita [m ²]	293,52 m ²
Czynsz najmu	0 PLN
Cena/m ²	0.00 PLN

Nieruchomość

Standard	★★★★
Ilość pięter w budynku	6
Stan lokalu	Do odświeżenia
Stan prawny	Własność
Okna	nowe PCV
Instalacje	stan dobry
Przeznaczenie lokalu	biurowy, handlowo-usługowy, handlowy, usługowy
Dojazd	asfalt
Ogrzewanie	CO miejskie
Alarm	tak
Winda	tak
Ilość wind	1
Usytuowanie	środkowe
Możliwość parkowania	tak
Położenie lokalu	centrum
Witryna wystawowa	duża
Wejście	od ulicy

Podłogi

terakota

Pomieszczenia

Wysokość pomieszczeń

0,00 m